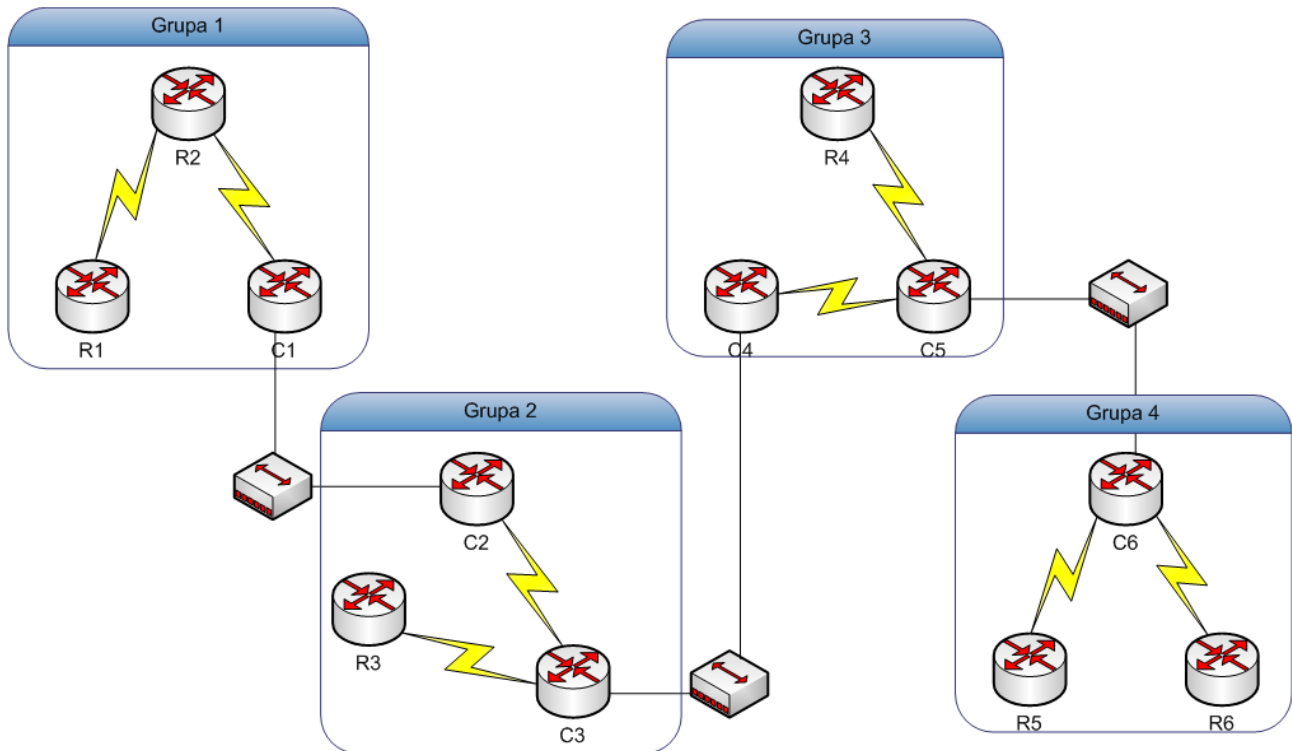


Tematyka

Ruting statyczny, kontynuacja. Interfejsy wirtualne. Standardowe trasy routingu.

Projekt



Ilustracja 1: Projekt sieci

Ilustracja 1 przedstawia projekt sieci, którym zajmiemy się na naszych ćwiczeniach. Dodatkowo na każdym z routerów skonfigurujemy interfejs wirtualny (opis poniżej) symulujący podłączenie do sieci lokalnej.

Adresacja IP

Grupa 1

Pula adresów: 192.168.10.0/23

LAN1 – 60 komputerów

LAN2 – 30 komputerów

LAN3 – 20 komputerów

Grupa 2

Pula adresów: 192.168.20.0/22

LAN1 – 500 komputerów

LAN2 – 100 komputerów

LAN3 – 60 komputerów

Grupa 3

Pula adresów: 192.168.30.0/21

LAN1 – 1000 komputerów

LAN2 – 200 komputerów

LAN3 – 100 komputerów

Grupa 4

Pula adresów: 192.168.40.0/24

LAN1 – 30 komputerów

LAN2 – 10 komputerów

LAN3 – 30 komputerów

Połączenia pomiędzy ruterami szkieletowymi:

C1 – C2: 10.0.0.0/30

C2 – C3: 10.0.0.4/30

C3 – C4: 10.0.0.8/30

C4 – C5: 10.0.0.12/30

C5 – C6: 10.0.0.16/30

Interfejsy wirtualne

Aby utworzyć interfejs wirtualny, w trybie konfiguracji, wykonujemy polecenie:

```
interface loopback numer_interfejsu
```

Standardowe trasy routingu

Aby dodać standardową trasę routingu wykonujemy polecenie:

```
ip route 0.0.0.0 0.0.0.0 next_hop
```